



# GAT MONTHLY MEMBERSHIP PROGRESS REPORT

Results as of: 1/31/2021

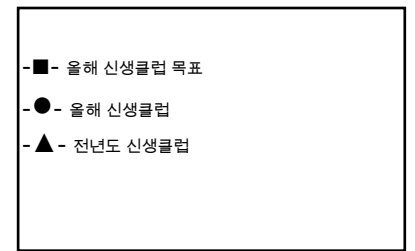
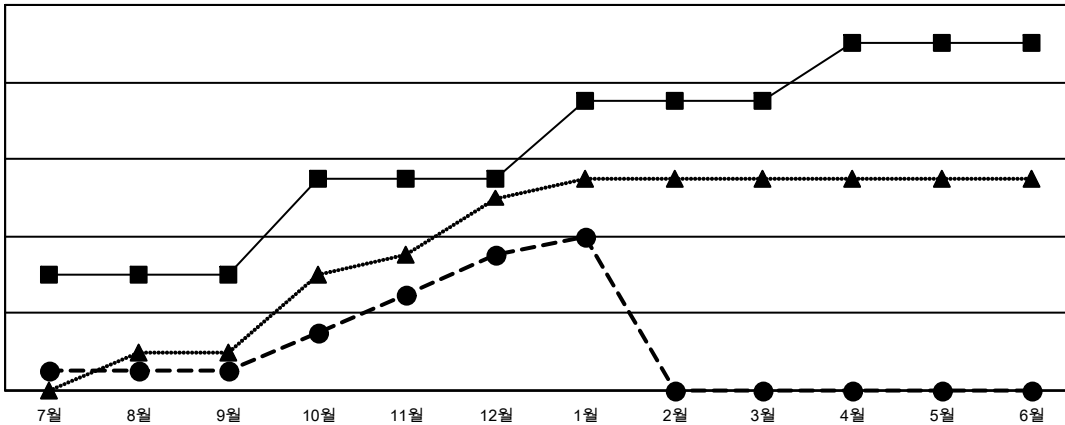
Multiple District 355

LOCATION: REPUBLIC OF KOREA

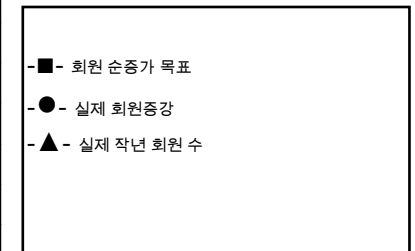
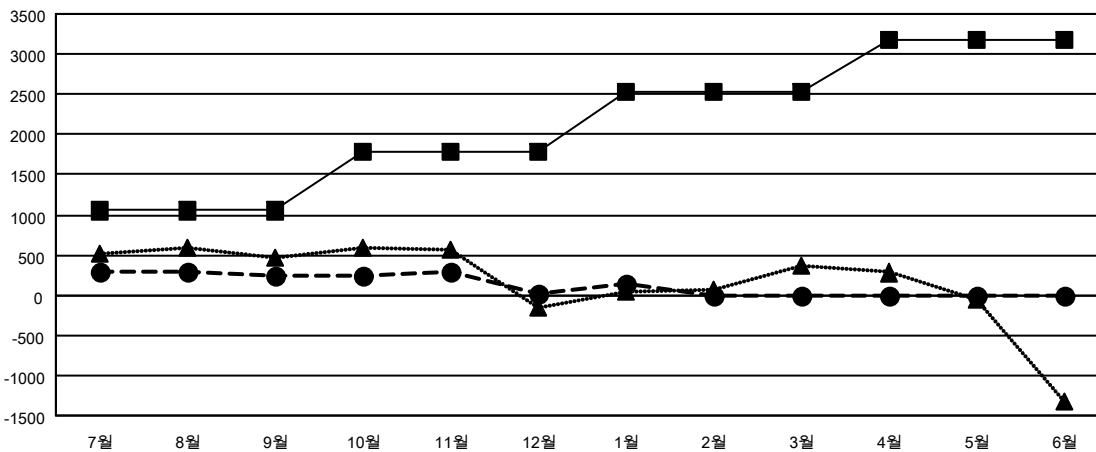
클럽			
결과- 2020-2021			
사분기	신생클럽 목표	신생클럽	해산된 클럽
7월/8월/9월	6	1	4
10월/11월/12월	5	6	1
1월/2월/3월	4	1	2
4월/5월/6월	3	0	0

회원 1인당			
결과- 2020-2021			
사분기	회원 순증가 목표	실제 회원증강	실제 퇴회 회원 수(전출입 포함)
7월/8월/9월	1050	1,271	952
10월/11월/12월	725	843	1,037
1월/2월/3월	750	227	92
4월/5월/6월	650	0	0

목표 및 누적 신생클럽 수



목표 및 누적 회원수



해산된 클럽: 7	1명 이상의 신입회원을 등록한 453 CLUBS OF 615	<b>성별 분포</b>	
<b>퇴회회원</b>		남성	19,114 (74.32%)
작고	56	여성	6,606 (25.68%)
클럽해산	0	가족 단위 회원 총수 1,845 회비 절반을 지불하는 가족회원 1,050	
기타	2,025		
합계	2,081	누적 회원 데이터를 확인하시려면 여기에 <a href="#">클릭하십시오.</a>	